

## **TABLA DE CONTENIDO**

<b>1) CARACTERÍSTICAS GENERALES DEL MODULO.....</b>	<b>3</b>
<b>2) REGLAS DE OPERACIÓN .....</b>	<b>3</b>
2.1.- COMO EJECUTAR LA APLICACIÓN.....	3
2.2.- COMO NAVEGAR EN EL MENÚ DE LA APLICACIÓN.....	4
<b>3) MANTENIMIENTO DE DATOS BASICOS.....</b>	<b>4</b>
3.1.- CONFIGURACIÓN DE PARÁMETROS.....	5
3.2.- PROCESOS EN LA PRODUCCIÓN .....	6
DESCRIPCIÓN.....	6
3.3.- EVENTOS EN LA PRODUCCIÓN .....	7
DESCRIPCIÓN.....	7
3.4.- PRODUCTOS INTANGIBLES.....	8
DESCRIPCIÓN.....	8
<b>4) INGENIERÍA .....</b>	<b>8</b>
4.1.- ELABORACIÓN DE RECETAS .....	9
DESCRIPCIÓN.....	9
4.1.1.- ELABORAR ESTRUCTURA TANGIBLE DE RECETA.....	10
4.1.2.- ELABORAR ESTRUCTURA INTANGIBLE DE RECETA .....	11
4.2.- REPORTE DE COSTO ESTÁNDAR CALCULADO.....	14
4.3.- REPORTE DE PRODUCTO DONDE USADO.....	15
4.4.- RECETA MULTINIVEL CON COSTO CALCULADO.....	15
4.5.- LISTA DE PRODUCTOS CON COSTO CALCULADO .....	16
<b>5) PRODUCCIÓN .....</b>	<b>17</b>
5.1.- ORDEN DE PRODUCCIÓN.....	17
DESCRIPCIÓN.....	18
5.2.- EGRESOS A PRODUCCIÓN .....	18
DESCRIPCIÓN.....	19
5.3.- EVENTOS SUCEDIDOS EN LA PRODUCCIÓN.....	19
DESCRIPCIÓN.....	20



Soluciones Informáticas

Manual de operación  
Módulo “**Manufactura**”

---

5.4.- INGRESOS DE PRODUCCIÓN .....	20
DESCRIPCIÓN .....	21
5.5.- AVANCE DE ORDENES DE PRODUCCIÓN .....	21
DESCRIPCIÓN .....	22
5.6.- KARDEX POR ORDEN DE PRODUCCIÓN .....	22
DESCRIPCIÓN .....	23
<b>6) ANÁLISIS DE COSTO .....</b>	<b>24</b>
6.1.- COSTO POR ORDEN DE PRODUCCIÓN .....	24
DESCRIPCIÓN .....	24
6.2.- COSTO POR PRODUCTO .....	25
DESCRIPCIÓN .....	26
6.3.- RESUMEN DE ANÁLISIS DE COSTO .....	27
DESCRIPCIÓN .....	28

## 1) CARACTERÍSTICAS GENERALES DEL MODULO

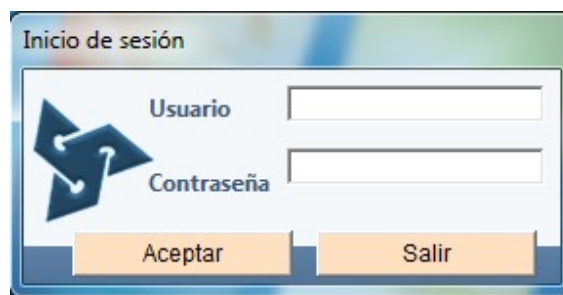
El módulo de Manufactura ofrece las siguientes características funcionales:

- ✓ Admite el procesamiento multiusuario en un ambiente de red.
- ✓ Permite identificar líneas de fabricación y procesos en la producción.
- ✓ Permite registrar eventos en la producción, creación de recetas y asignación de productos tangibles e intangibles.
- ✓ Contempla la posibilidad de realizar modificaciones, eliminaciones y registros de todos los eventos en módulo.
- ✓ Permite el manejo de múltiples órdenes de producción, egresos a producción y los ingresos de producción.

## 2) REGLAS DE OPERACIÓN

El producto se opera en base al MOUSE presionando el botón izquierdo y en algunos casos el botón derecho, lea detenidamente las reglas descritas a continuación para no tener dificultades en la operación de la aplicación.

### 2.1.- COMO EJECUTAR LA APLICACIÓN



- Haga doble clic izquierdo sobre el icono ORIX de su escritorio, luego aparecerá una ventana que le pedirá ingresar su Código de usuario y Contraseña, luego haga clic en Aceptar. Si los datos ingresados son correctos le aparecerá el formulario con el **Menú principal de la Aplicación**, caso contrario le aparecerá un mensaje de error y tendrá que repetir nuevamente el proceso.

## 2.2.- COMO NAVEGAR EN EL MENÚ DE LA APLICACIÓN

- Al mostrarse el menú principal de la aplicación aparecerán los módulos a los cuales usted tiene acceso.
- Haga clic sobre el modulo **Manufactura** para obtener el detalle de los submódulos, posteriormente realice la operación nuevamente de hacer clic sobre el submódulo para obtener el detalle de los eventos, haga clic sobre el evento para ejecutar un evento. Para desplazarse en el menú puede usar las teclas de dirección arriba y abajo, también puede usar el mouse para desplazarse con la barra vertical.



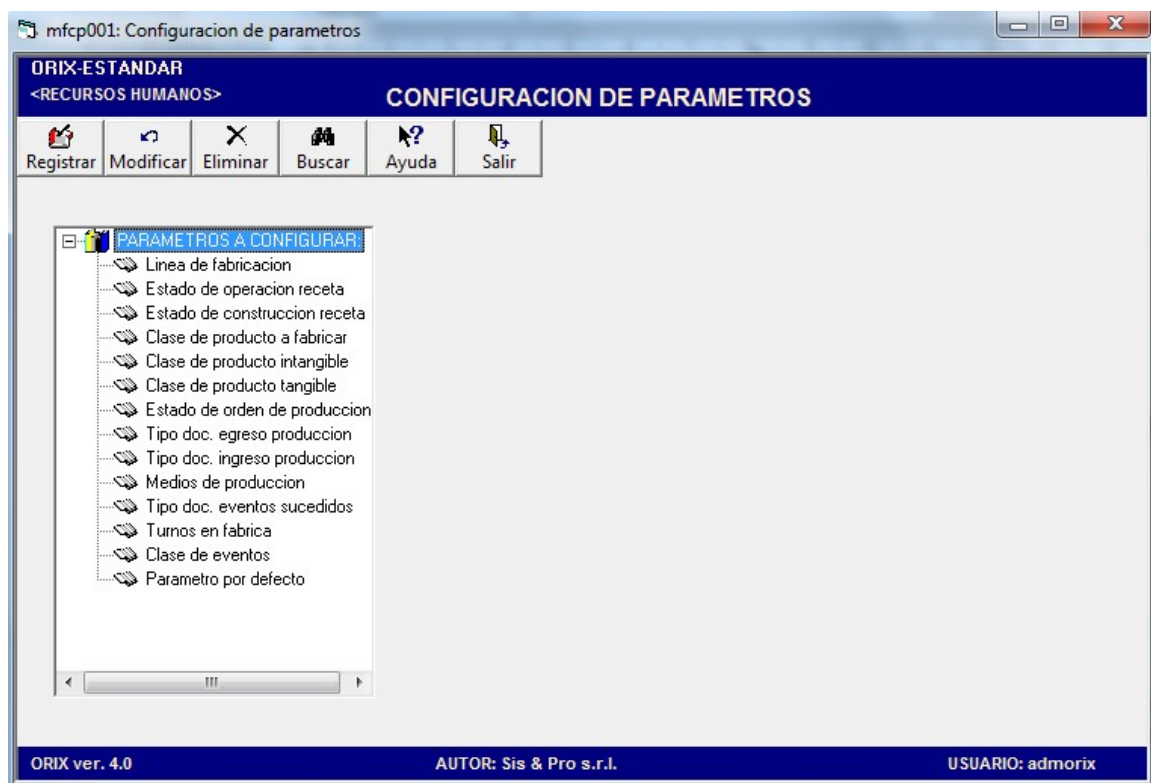
## 3) MANTENIMIENTO DE DATOS BASICOS

Los datos básicos son esenciales para la implementación y puesta en marcha del modulo de Manufactura, a continuación se describen cada uno de los eventos que forman parte de este proceso.

### 3.1.- CONFIGURACIÓN DE PARÁMETROS

#### RUTA DE ACCESO

- Módulo: Manufactura
- Sub módulo: Mantenimiento de datos básicos
- Evento: Configuración de parámetros



#### DESCRIPCIÓN

Mediante este evento usted puede **seleccionar las características** más importantes de los de los parámetros requeridos para el funcionamiento del módulo de Manufactura. Se puede **Registrar, Modificar o Eliminar** estos parámetros.

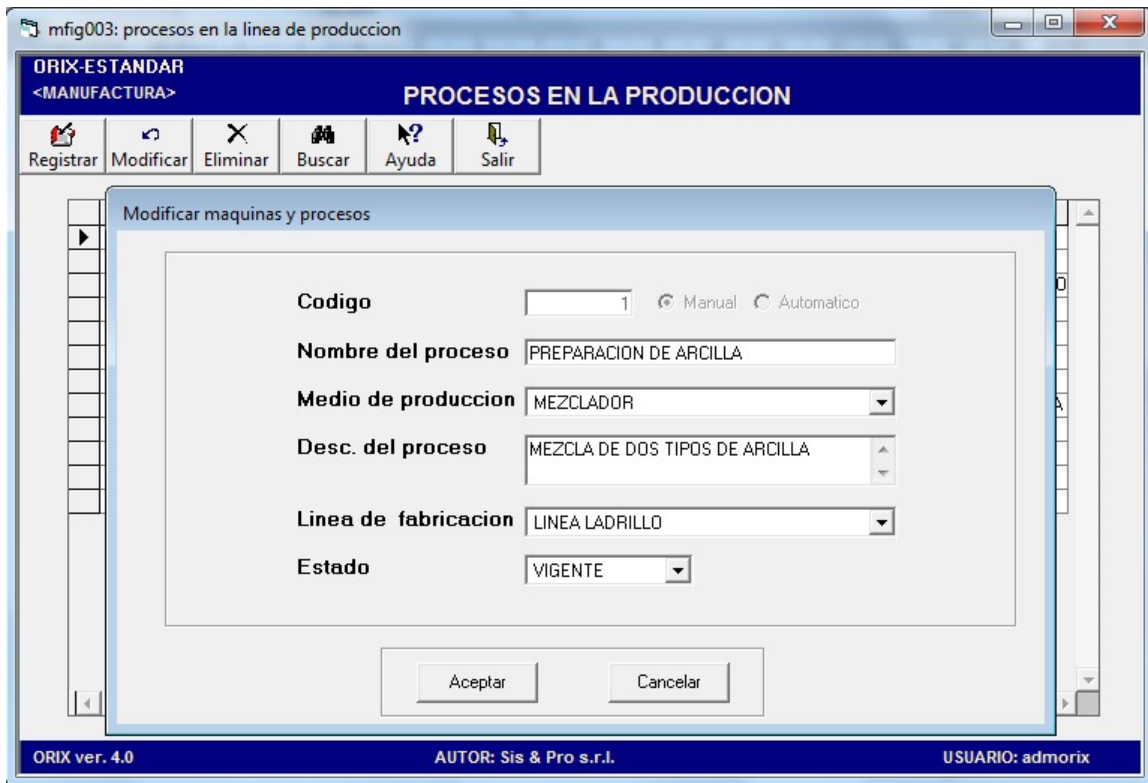
Haga doble clic en el icono **Parámetros a Configurar**: Luego le aparecerán varias opciones, tales como: Línea de fabricación, medios de producción, clases de evento, etc. Posteriormente haga clic sobre una de las opciones y le aparecerá la rejilla con los conceptos establecidos para cada opción en los cuales se podrán registrar, editar y/o eliminar.

**PARA TOMAR EN CUENTA:** Se debe tomar muy en cuenta la Línea de Fabricación y los medios de producción ya que estos puntos se verán afectados más adelante.

### 3.2.- PROCESOS EN LA PRODUCCIÓN

#### RUTA DE ACCESO

- Módulo: Manufactura
- Sub módulo: Mantenimiento de datos básicos
- Evento: Procesos en la producción



#### DESCRIPCIÓN

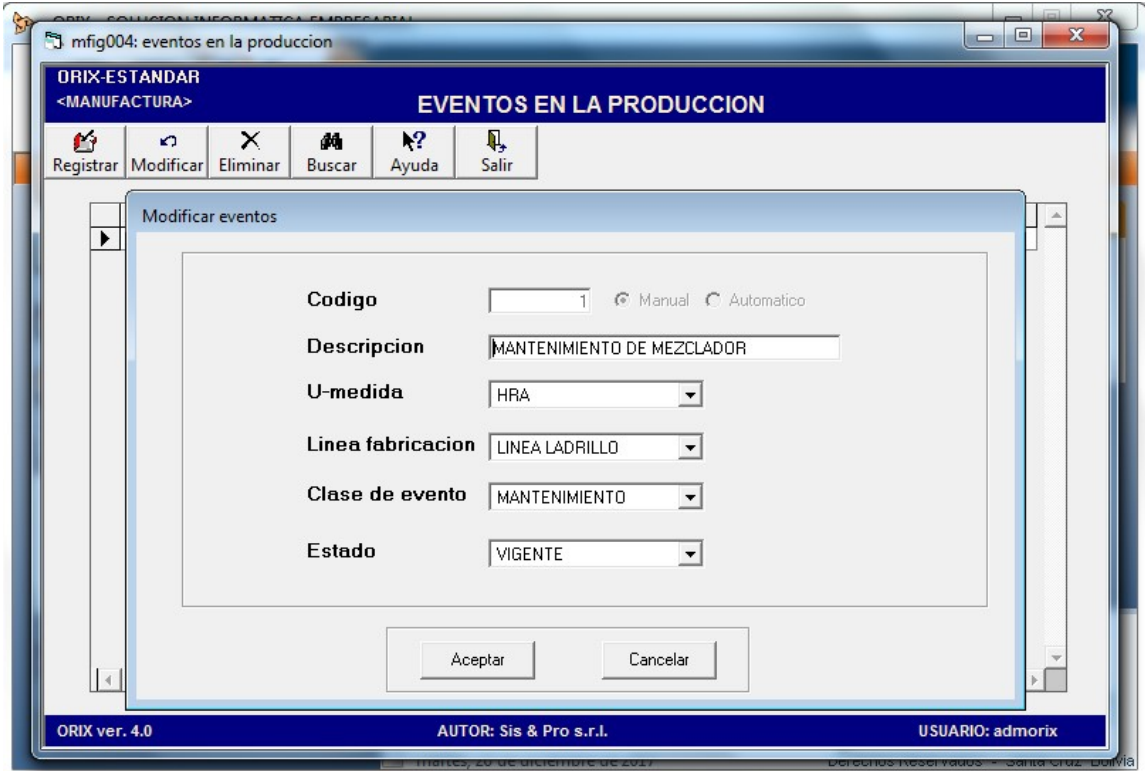
Mediante este evento usted puede **Registrar, Modificar o Eliminar**, los diferentes procesos en la producción, en lo cual nos permiten enlazar los medios de producción con la línea de fabricación.

Para **Registrar** un proceso en la producción hacemos clic en el botón Registrar, posteriormente seleccionamos a través del botón si el código va a ser manual o automático, nombre del proceso y luego podemos adicionar la descripción del proceso que se registrará. Luego hacer clic en el botón **Aceptar**.

### 3.3.- EVENTOS EN LA PRODUCCIÓN

#### RUTA DE ACCESO

- Módulo: Manufactura.
- Sub módulo: Mantenimiento de datos básicos.
- Evento: Eventos en la producción.



#### DESCRIPCIÓN

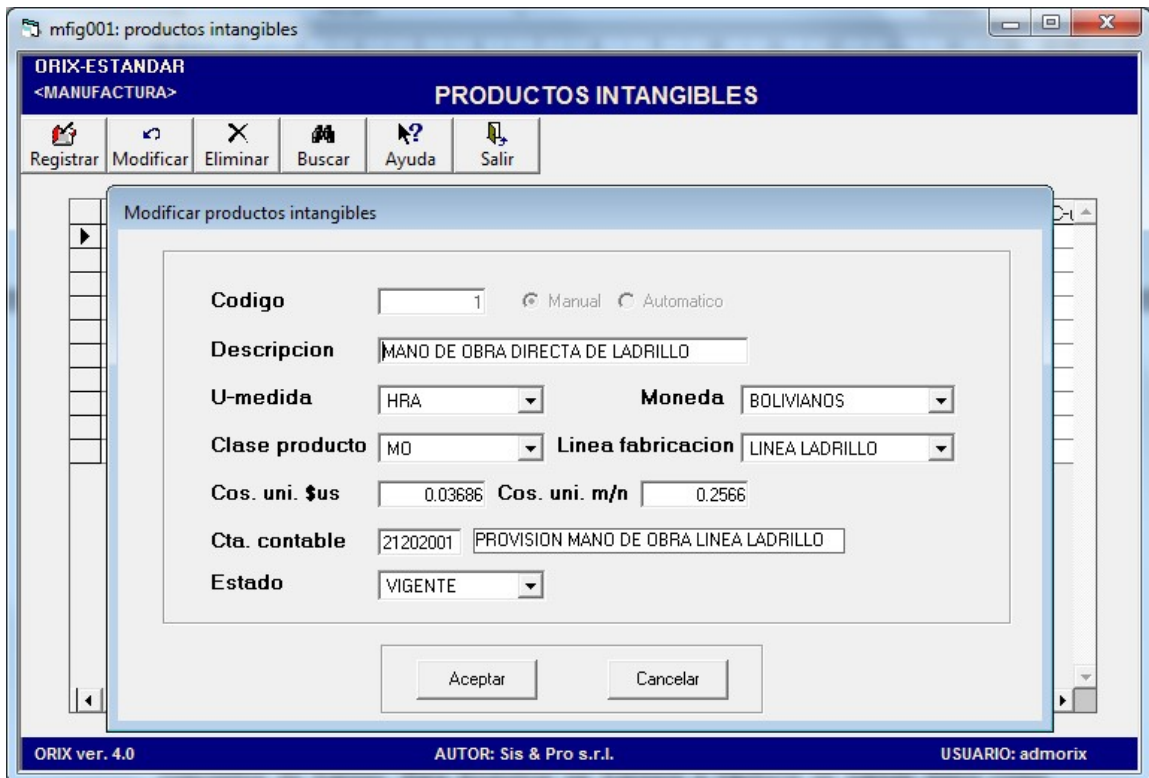
Mediante este evento usted puede **Registrar**, **Modificar** o **Eliminar**, los diferentes posibles eventos que afectaran la producción.

Para **Registrar** un evento en la producción hacemos clic en el botón Registrar, posteriormente seleccionamos a través del botón si el código va a ser manual o automático, nombre de la descripción, unidad de medida, línea de fabricación, clase de evento y el estado. Luego hacer clic en el botón **Aceptar**.

### 3.4.- PRODUCTOS INTANGIBLES

#### RUTA DE ACCESO

- Módulo: Manufactura.
- Sub módulo: Mantenimiento de datos básicos.
- Evento: Productos intangibles.



#### DESCRIPCIÓN

Mediante este evento usted puede **Registrar, Modificar o Eliminar** los diferentes productos intangibles. Para Registrar un producto intangible se agregan datos como: Descripción, unidad de medida, moneda, clase de producto, línea de fabricación, costo unitario en \$us y Bs., relacionar con una cuenta contable y el estado. Luego hacer clic en **Aceptar** para guardar.

#### 4) INGENIERÍA

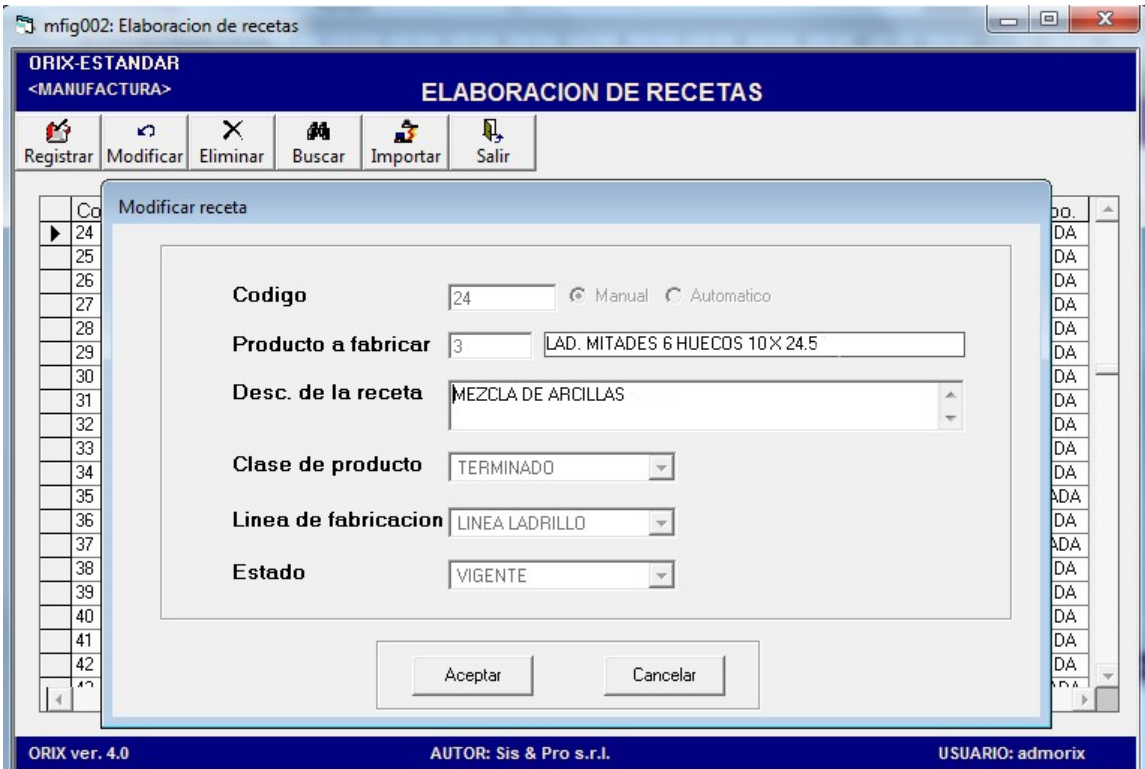
En este sub modulo podrá encontrar un grupo de eventos que brinda lo siguiente: Elaboración de Recetas, Reporte de Costo estándar calculado, Reporte de producto donde usado, receta multinivel con costo calculado, listado de producción con costo calculado.



## 4.1.- ELABORACIÓN DE RECETAS

### RUTA DE ACCESO

- Módulo: Manufactura
- Sub módulo: Ingeniería
- Evento: Elaboración de recetas



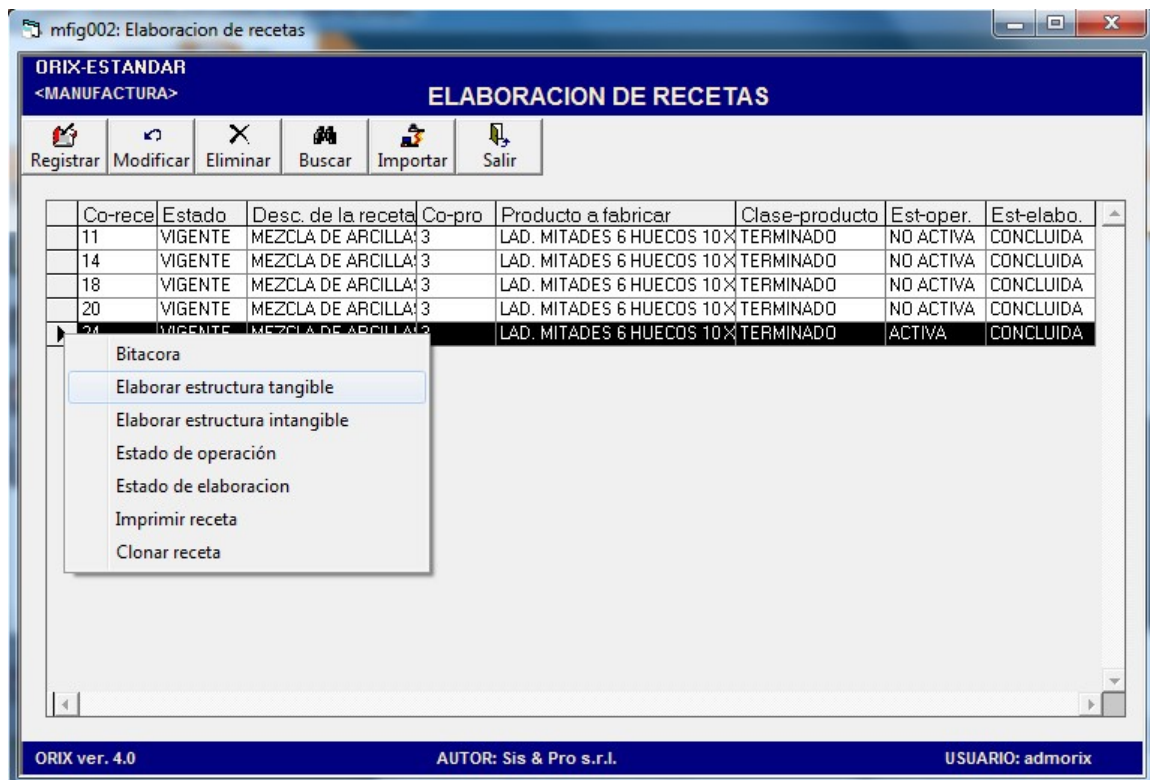
### DESCRIPCIÓN

En este evento se puede **Registrar, Modificar o Eliminar** una receta. Para **Registrar** se adicionan datos en el formulario tales como: código manual o automático, producto a fabricar (anteriormente ya tiene que estar registrado en producto), descripción de la receta, clase del producto, línea de fabricación y estado. Luego hacer clic en **Aceptar**.

#### 4.1.1.- ELABORAR ESTRUCTURA TANGIBLE DE RECETA

##### RUTA DE ACCESO

- Módulo: Manufactura
- Sub módulo: Ingeniería
- Evento: Elaboración de Recetas



##### DESCRIPCIÓN

Se debe buscar la receta anteriormente elaborada, se debe seleccionar la receta y clic derecho para apertura del menú de opciones y elegir “Elaborar estructura tangible”.

En este evento se puede **Registrar, Modificar y Eliminar** los productos a ser agregados en receta. Para Registrar un producto se deben adicionar datos como: el producto, clase del producto, cantidad, actividad o glosa y relacionar con un proceso. Luego hacer clic en **Aceptar**.

mfig002: Elaboracion de recetas

ORIX-ESTANDAR  
<MANUFACTURA> ELABORACION DE RECETAS

Registrar Modificar Eliminar Buscar Importar Salir

Elaborar estructura tangible

Producto a fabricar: LAD. MITADES 6 HUECOS 10 X 24.5

Proc.	Cod-pro	Descripcion del producto	U-M	Cant.	Factor	Cla-pro	Desc. del
1	35	ARCILLA C	KGS		1.00	MP	MEZCLA I
1	36	ARCILLA P	KGS		1.00	MP	MEZCLA I
1	37	CHAMOTA	KGS		1.00	MP	MEZCLA I

Opciones: Registrar, Modificar, Eliminar, Salir

Producto: 37 CHAMOTA  
 Clase producto: MP  
 Cantidad: U-M KGS Factor: 1  
 Actividades: MEZCLA DE ARCILLAS 80/20  
 Proceso: 1 PREPARACION DE ARCILLA

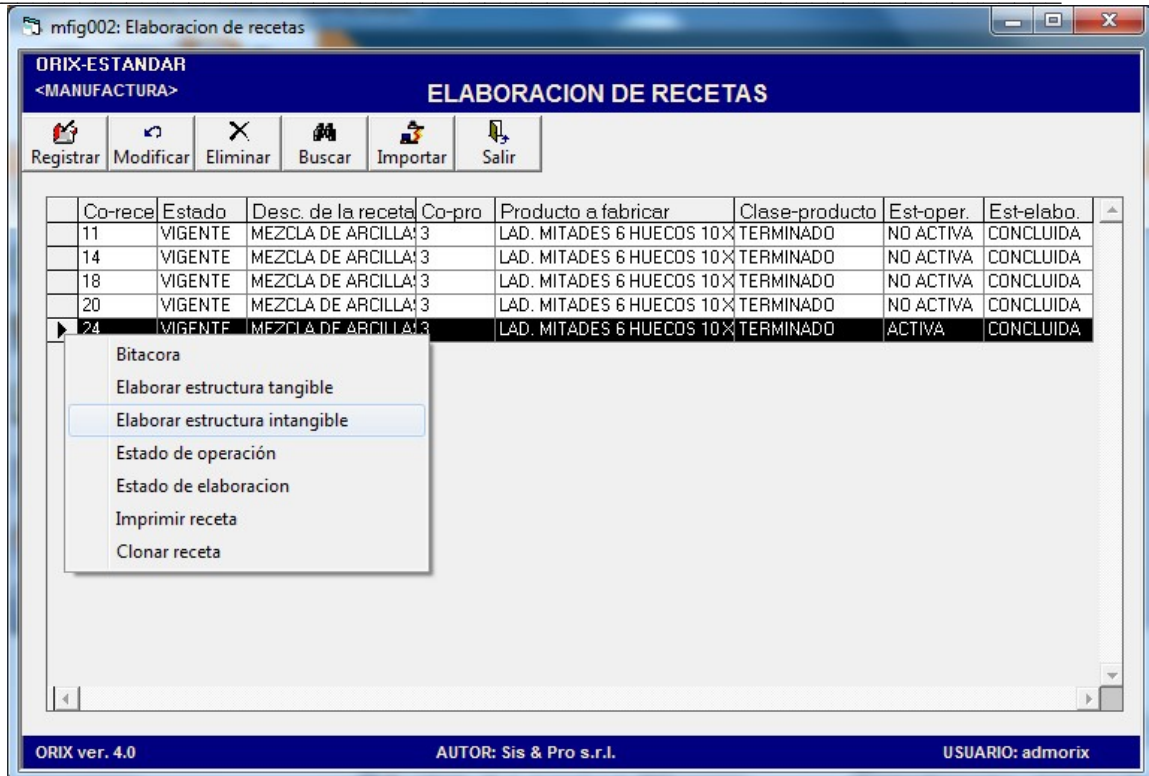
Acceptar, Cancelar

ORIX ver. 4.0      AUTOR: Sis & Pro s.r.l.      USUARIO: admorix

#### 4.1.2.- ELABORAR ESTRUCTURA INTANGIBLE DE RECETA

##### RUTA DE ACCESO

- Módulo: Manufactura
- Sub módulo: Ingeniería
- Evento: Elaboración de receta



## DESCRIPCIÓN

Se debe buscar la receta anteriormente elaborada, se debe seleccionar la receta y clic derecho para apertura del menú de opciones y elegir “Elaborar estructura intangible”.

En este evento se puede **Registrar, Modificar y Eliminar** los productos intangibles a ser agregados en receta. Para registrar se deben adicionar datos como: el producto intangible, cantidad, actividad o glosa y relacionar con un proceso. Luego hacer clic en **Aceptar**.

mfig002: Elaboracion de recetas

**ORIX-ESTANDAR**  
<MANUFACTURA> **ELABORACION DE RECETAS**

Registrar Modificar Eliminar Buscar Importar Salir

Elaborar estructura intangible

Producto a fabricar: LAD. MITADES 6 HUECOS 10 X 24.5

Procl	Cod-pro	Descripcion del producto	U-M	Cant.	Desc. del proceso
2	3	DEPRECIACION MQ LINEA LAD	HRA	0.50000	DEPRECIACION MQ LADRILLO
2	9	MANTENIMIENTOS E INDIRECT	UND	0.50000	MANTENIMIENTOS E INDIRECT
3	7	CONSUMO ENERGIA ELECTRIC	UND	0.50000	CONSUMO DE ENERGIA ELEC
4	1	MANO DE OBRA DIRECTA DE	HRA	0.50000	MANO DE OBRA DIRECTA LAD
5	5	CONSUMO GAS LADRILLO	UND	0.50000	CONSUMO DE GAS

Opciones: Registrar, Modificar, Eliminar, Salir

Producto:

Cantidad:  U-M

Actividades:

Proceso:

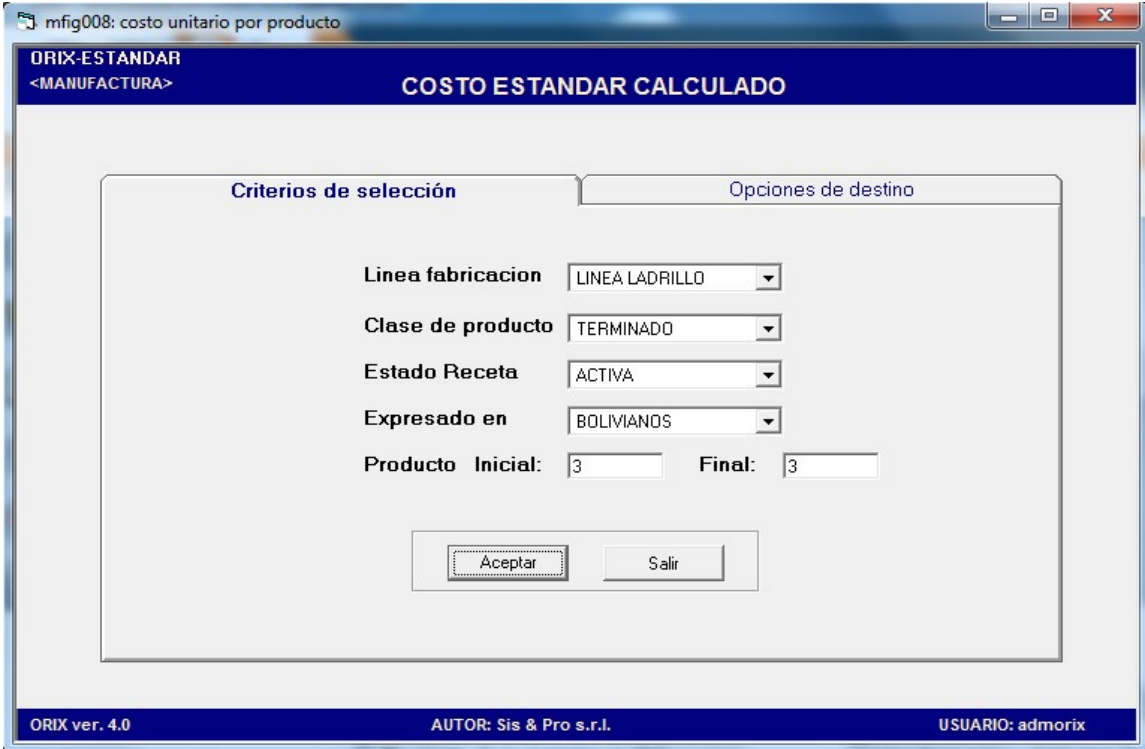
Aceptar, Cancelar

ORIX ver. 4.0      AUTOR: Sis & Pro s.r.l.      USUARIO: admorix

## 4.2.- REPORTE DE COSTO ESTÁNDAR CALCULADO

### ruta de acceso

- Módulo: Manufactura
- Sub módulo: Ingeniería
- Evento: Reporte costo estándar calculado



### DESCRIPCIÓN

Este reporte **muestra los costos estándar calculado** por receta, también se pueden aplicar filtros como ser: línea de fabricación, clase de producto, estado de receta, moneda de expresión y seleccionar un rango de productos.

ORIX-ESTANDAR  
OFICINA CENTRAL

**COSTO ESTANDAR CALCULADO**  
EXPRESADO EN: BOLIVIANOS

FECHA :  
HORA :

LINEA DE FABRICACION : LINEA LADRILLO

COPROD.	DESCRIPCION DEL PRODUCTO	C-RECETA	EST-OP.	U-M	COS-TAN.	COS-INT.	COS-TOT.	COS-P.P.	DIF.
CLASE: 3	TERMINADO								
3	LAD. MITADES 6 HUECOS 10 X 24.5	75	ACTIVA	PZA	0.036	0.220	0.256	0.256	0.000

TOTAL PRODUCTOS / RECETAS: 1 EN LA LINEA DE FABRICACION : LINEA LADRILLO

#### 4.3.- REPORTE DE PRODUCTO DONDE USADO

##### RUTA DE ACCESO

- Módulo: Manufactura
- Sub módulo: Ingeniería
- Evento: Reporte de producto donde usado



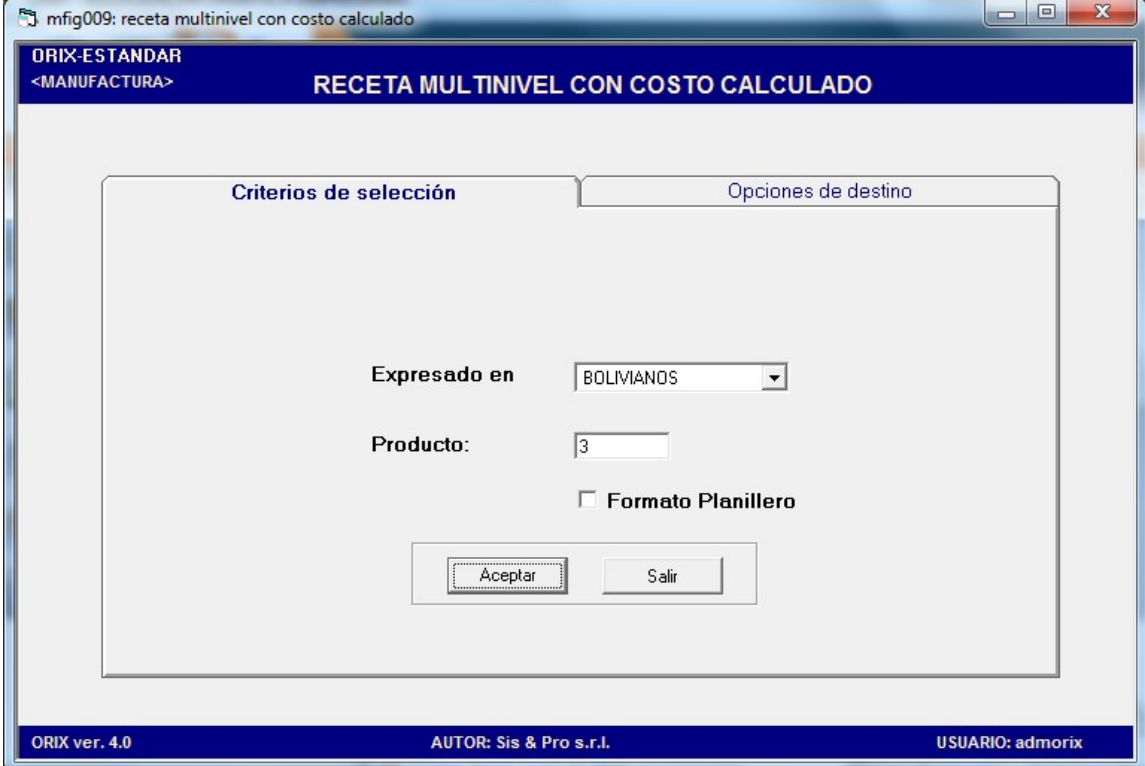
##### DESCRIPCIÓN

Este reporte **muestra el costo calculado y donde se ha usado un producto** por receta, indicando el producto del cual se quiere extraer un reporte.

#### 4.4.- RECETA MULTINIVEL CON COSTO CALCULADO

##### RUTA DE ACCESO

- Módulo: Manufactura
- Sub módulo: Ingeniería
- Evento: Receta multinivel con costo calculado



## DESCRIPCIÓN

Este reporte **muestra el costo calculado** por producto, indicando el producto del cual se quiere extraer un reporte a multinivel con producto que fueron utilizados.

### 4.5.- LISTA DE PRODUCTOS CON COSTO CALCULADO

#### RUTA DE ACCESO

- Módulo: Manufactura
- Sub módulo: Ingeniería
- Evento: Lista de productos con costo calculado





ORIX-ESTANDAR  
<MANUFACTURA> LISTA DE PRODUCTOS CON COSTO CALCULADO

Criterios de selección Opciones de destino

Rango Inicial Linea Grupo Subgrupo  
1 1 1

Rango Final 9999999 9999999 9999999

Moneda BOLIVIANOS

Ver un producto  Producto:

Aceptar Salir

ORIX ver. 4.0 AUTOR: Sis & Pro s.r.l. USUARIO: admorix

## DESCRIPCIÓN

Este reporte **muestra el costo calculado de cada producto** por receta activa que existe, indicando los costos por mano de obra y gastos indirectos de fábrica.

## 5) PRODUCCIÓN

En este sub modulo podrá encontrar un grupo de eventos que brinda lo siguiente: Orden de producción, egresos a producción, ingresos de producción, eventos sucedidos, avance de órdenes de producción y kardex por orden de producción.

### 5.1.- ORDEN DE PRODUCCIÓN

#### RUTA DE ACCESO

- Módulo: Manufactura
- Sub módulo: Producción
- Evento: Orden de producción



mfpr001: orden de produccion

ORIX-ESTANDAR  
<MANUFACTURA> **ORDEN DE PRODUCCION**

Registrar Modificar Eliminar Buscar Ayuda Salir

Registrar orden de produccion

Nro. OP.   Manual  Automatico

OP-alfanum. MIT-6-FEB Fecha

Producto 3 LAD. MITADES 6 HUECOS 10 X 24.5 CN U-M PZA

Producir

Cantidad  10000

Inicio  Conclusión

Con receta nro. 75 MEZCLA

Comentario OP. PARA ENTREGA

Estado EMITIDA Nro. lote  0 Venc. 15/02/2021

Aceptar Cancelar

ORIX ver. 4.0 AUTOR: Sis & Pro s.r.l. USUARIO: admorix

## DESCRIPCIÓN

En este evento se puede **Registrar, Modificar o Eliminar** una orden de producción. Para **Registrar** una orden de producción se adicionan datos en el formulario tales como: Código Manual o Automático, Op-Alfanum (el usuario designa una numeración que puede ser alfanumérica), fecha de registro, indicar producto a producir (el sistema busca la receta que este culminada y activa para poder indicarse en opción a producir), cantidad que se requiere producir, fecha de inicio y fin, comentario adicional, número de lote, fecha de vencimiento y estado. Luego hacer clic en **Aceptar**.

## 5.2.- EGRESOS A PRODUCCIÓN

### RUTA DE ACCESO

- Módulo: Manufactura
- Sub módulo: Producción
- Evento: Egresos a producción

mfpr002: egreso a produccion

**ORIX-ESTANDAR**  
<INVENTARIO> **EGRESO A PRODUCCION**

Registrar Anular Buscar Imprimir Ayuda Salir

Registrar egreso de productos

Nro. Tra.  T-d EGRESO A PRODUCCION Fecha  Alm. ALMACEN DE ARCILLA

Concepto PRODUCTO EN PROCESO LADRILLO Moneda BOLIVIANOS Glosa EGRESO A PRODUCCION

Nro. OP. MIT-6-FEB

Cantidad  10000

**Estado de avance de la orden de produccion**

Receta	Cod. pro.	Desc. producto	U-M
<input type="text"/> 75	<input type="text"/> 3	LAD. MITADES 6 HUECOS 10 X 24.5	PZA
<b>Cantidad:</b>	<b>A producir</b>	<b>Producido</b>	<b>Saldo</b>
	<input type="text"/> 10000.00	<input type="text"/> 0.00	<input type="text"/> 10000.00

Codigo	Descripcion	U-M	Cantidad	Cos. uni.	Importe	E
36	ARCILLA P	KGS	1111.000	.010033	123.61	
1111111	CHAMOTA	KGS	1111.000	.428398	197.92	
▶ 00003972	ARCILLA B	KGS	1111.000	.015356	40.20	

Nro Filas :  3 **Totales:**  15400.000  361.73

Aceptar Cancelar

ORIX ver. 4.0 AUTOR: Sis & Pro s.r.l. USUARIO: admorix

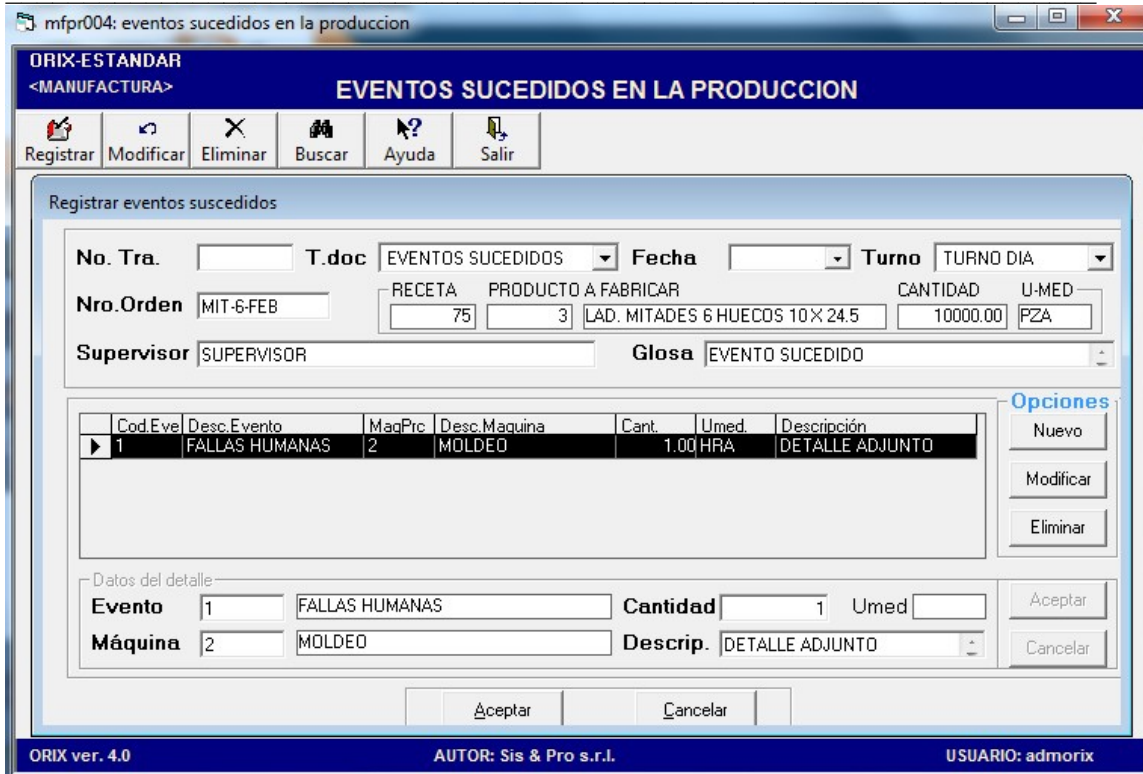
## DESCRIPCIÓN

En este evento se puede **Registrar o Anular** un egreso a producción. Para **Registrar** se debe escoger el almacén del cual está egresando el inventario, elegir el concepto de egreso, moneda, colocar glosa, indicar el OP-Alfanumerico en espacio de Nro.Op (de esta forma llama la producción que se tiene a producir, producido y saldo), cantidad que se requiere producir (automáticamente el sistema multiplica la cantidad asignada por los valores de cantidad en receta). Luego hacer clic en **Aceptar**.

## 5.3.- EVENTOS SUCEDIDOS EN LA PRODUCCIÓN

### RUTA DE ACCESO

- Módulo: Manufactura
- Sub módulo: Producción
- Evento: Eventos sucedidos en la producción



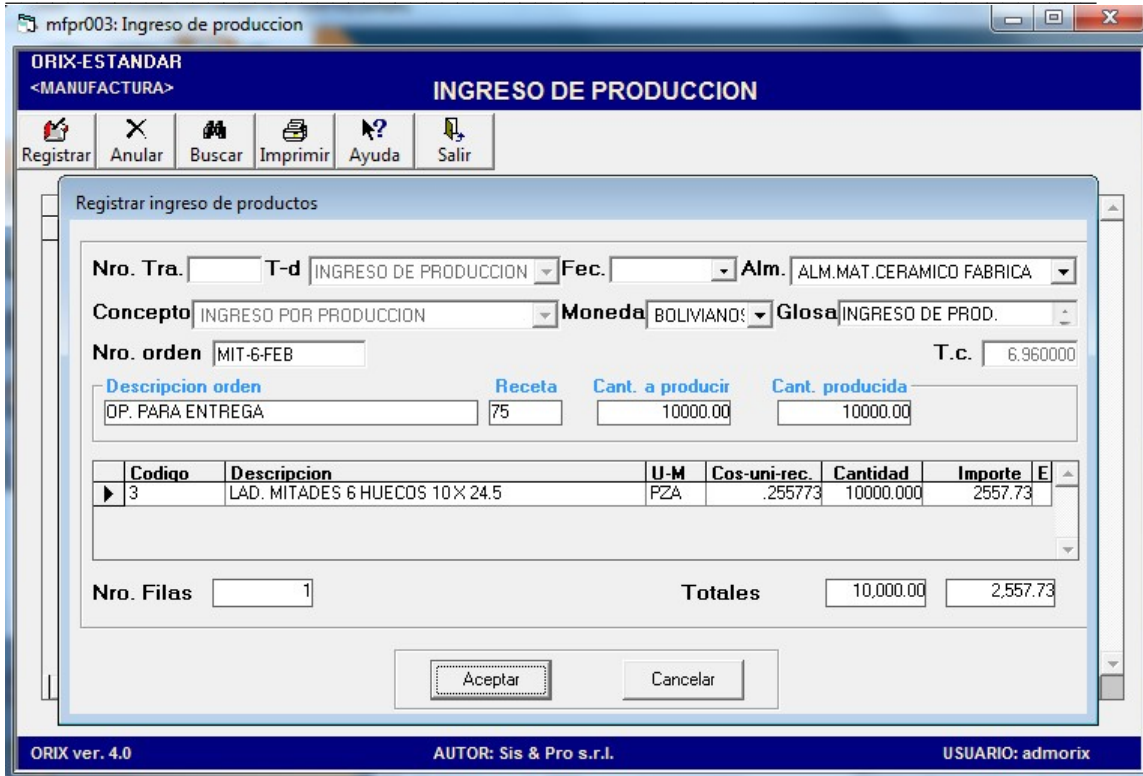
## DESCRIPCIÓN

En este evento se puede **Registrar, Modificar o Eliminar** eventos sucedidos en la producción. Para **Registrar** se debe indicar el Nro.Orden (puede ser aplicado el Nro de transacción de OP o caso contrario el OP-Alfanumerico, dependiendo del desarrollo aplicado), fecha de registro, turno, indicar el supervisor, indicar una glosa por la que se registran los eventos, generar nuevo donde se indique el evento (anteriormente registrado), maquina o proceso, cantidad de acuerdo a la unidad de medida y una descripción adicional. Luego hacer clic en **Aceptar**.

## 5.4.- INGRESOS DE PRODUCCIÓN

### RUTA DE ACCESO

- Módulo: Manufactura
- Sub módulo: Producción
- Evento: Ingresos de producción



ORIX-ESTANDAR  
<MANUFACTURA> INGRESO DE PRODUCCION

Registrar Anular Buscar Imprimir Ayuda Salir

Registrar ingreso de productos

Nro. Tra.  T-d  INGRESO DE PRODUCCION Fec.  Alm.  ALM.MAT.CERAMICO FABRICA

Concepto  INGRESO POR PRODUCCION Moneda  BOLIVIANO Glosa  INGRESO DE PROD.

Nro. orden  MIT-6-FEB T.c.  6.960000

Descripcion orden	Receta	Cant. a producir	Cant. producida
OP. PARA ENTREGA	75	10000.00	10000.00

Codigo	Descripcion	U-M	Cos-uni-rec.	Cantidad	Importe	E
3	LAD. MITADES 6 HUECOS 10 X 24.5	PZA	.255773	10000.000	2557.73	

Nro. Filas  1

Totales  10,000.00  2,557.73

Aceptar Cancelar

ORIX ver. 4.0 AUTOR: Sis & Pro s.r.l. USUARIO: admorix

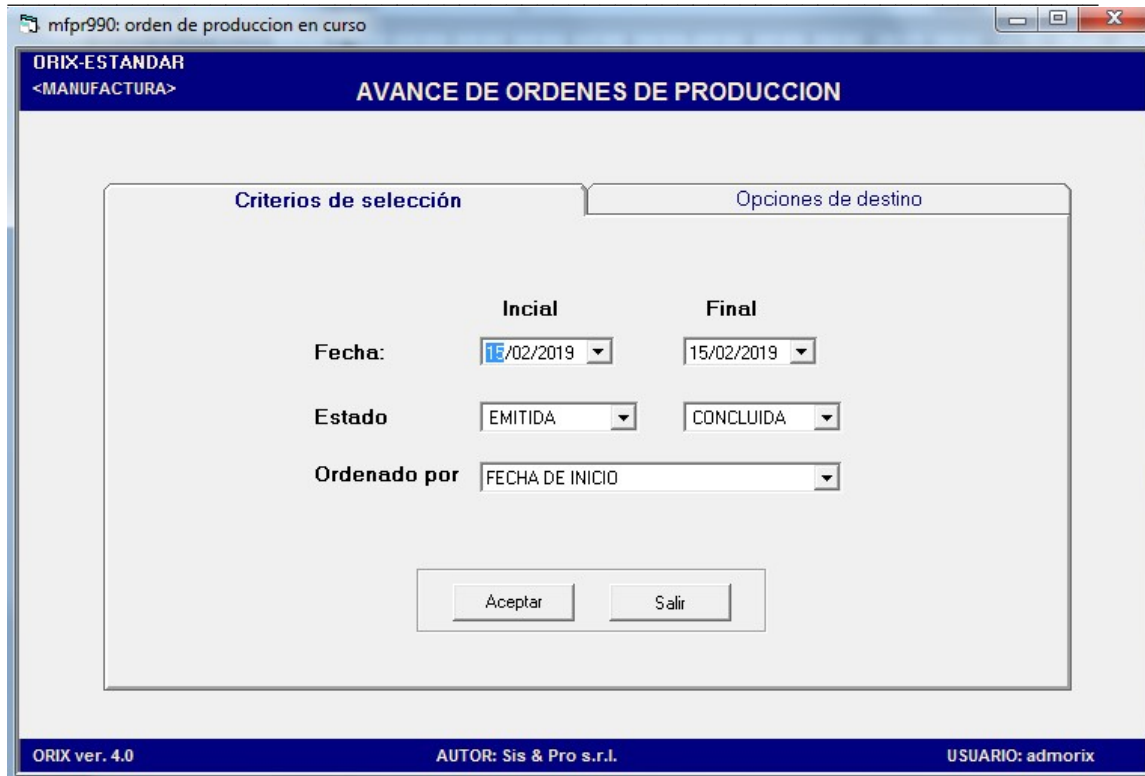
## DESCRIPCIÓN

En este evento se puede **Registrar o Anular** un Ingreso de producción. Para **Registrar** se debe escoger el almacén al que ingresa el inventario, elegir moneda, colocar glosa, indicar el Nro.Orden (puede ser aplicado el Nro de transacción de OP o caso contrario el OP-Alfanumerico, dependiendo del desarrollo aplicado), digitar la cantidad que se ingresa por producción. Luego hacer clic en **Aceptar**.

## 5.5.- AVANCE DE ORDENES DE PRODUCCIÓN

### RUTA DE ACCESO

- Módulo: Manufactura
- Sub módulo: Producción
- Evento: Avance de órdenes de producción



ORIX-ESTANDAR  
OFICINA CENTRAL

AVANCE DE ORDENES DE PRODUCCION  
DEL: 15/02/2019 AL: 15/02/2019

FECHA:  
HORA:

FECH.INI	FECH.FIN	FULTING.	NRO.OP.	DESCRIPCION	CODIGO	ESTADO	CANT.O.P	CAN.REAL	AVANCE
15/02/2019	15/02/2019	15/02/2019	MIT-6-FE	LAD MITADES 6 HUECOS 10 X 24.5	3	ENPRO	10,000.00	10,000.00	100.00 %

## DESCRIPCIÓN

Este reporte muestra el **avance de ordenes de producción** por OP, también se pueden aplicar filtros de fecha inicial y final, estado de OP y seleccionar el orden que realizara orden.

### 5.6.- KARDEX POR ORDEN DE PRODUCCIÓN

#### RUTA DE ACCESO

- Módulo: Manufactura
- Sub módulo: Producción
- Evento: Kardex por orden de producción

mfpr991: orden de produccion en curso

ORIX-ESTANDAR  
<MANUFACTURA>

### KARDEX POR ORDEN DE PRODUCCION

**Criterios de selección**

Oficina:

Nro. O.P.:

Fecha: Inicial  Final

Ver:  Por Transaccion  Resumen

**Opciones de destino**

ORIX ver. 4.0      AUTOR: Sis & Pro s.r.l.      USUARIO: admorix

ORIX-ESTANDAR  
OFICINA CENTRAL

**KARDEX POR ORDEN DE PRODUCCION**

FECHA:  
HORA:

DEL: 01/01/2019 AL: 15/02/2019

NRO. O.P. :	MIT-6-FEB	CANT. O.P. :	10,000.00	ESTADO :	EN PROCESO
PROD.:	3 LAD. MITADES 6 HUECOS 10 X 24.5	CANT. REAL :	10,000.00		
CODIGO	DESCRIPCION	TIPO	CONSUMO	INGRESO	
36	ARCILLA P	E	12,320.00	0.00	
37	CHAMOTA	E	462.00	0.00	
3972	ARCILLA B	E	2,618.00	0.00	
3	LAD. MITADES 6 HUECOS 10 X 24.5	I	0.00	10,000.00	
<b>TOTALES :</b>			15,400.00	10,000.00	

## DESCRIPCIÓN

Este reporte muestra el **Kardex por orden de producción** por OP, también se pueden aplicar filtros de fecha inicial y final, Nro.OP (puede ser aplicado el Nro de transacción de OP o caso contrario el OP-Alfanumerico, dependiendo del desarrollo aplicado) y seleccionar si se quiere ver por Transacción o por Resumen.

## 6) ANÁLISIS DE COSTO

En este sub modulo podrá encontrar un grupo de eventos que brinda lo siguiente: Costo por orden de producción, costo por producto, resumen de análisis de costo.

### 6.1.- COSTO POR ORDEN DE PRODUCCIÓN

#### RUTA DE ACCESO

- Módulo: Manufactura
- Sub módulo: Análisis de costo
- Evento: Costo por orden de producción



ORIX-ESTANDAR  
<MANUFACTURA> COSTO POR ORDEN DE PRODUCCION

Criterios de selección Opciones de destino

O.P. Inicial: MIT-6-FEB Final: MIT-6-FEB

Expresado en DOLARES

Aceptar Salir

ORIX ver. 4.0 AUTOR: Sis & Pro s.r.l. USUARIO: admorix

#### DESCRIPCIÓN

Este reporte muestra un análisis de **Costo por orden de producción** por rango de OP (puede ser aplicado el Nro de transacción de OP o caso contrario el OP-Alfanumerico, dependiendo del desarrollo aplicado), puede ser expresado en Dólares o Bolivianos. Se puede ver en reporte el consumo estándar por receta contra el consumo real (Egresos a producción) para poder dar paso a revisar la diferencia tanto en costo como en cantidad.





Soluciones Informáticas

Manual de operación  
Módulo “Manufactura”

ORIX-ESTANDAR  
OFICINA CENTRAL

FECHA :  
HORA :

**COSTO POR ORDEN DE PRODUCCION**  
O.P.: MIT-6-FEB  
EXPRESADO EN DOLARES

ESTADO O.P.: EN PROCESO    FECHA INICIO: 15/02/2019    CANT/REQUERIDA: 10,000.00    CANT/PRODUCIDA: 10,000.00    SALDO A PRODUCIR: 0.00  
PRODUCTO: 3    LAD. MITADES 6 HUECOS 10 X 24.5    U. MEDIDA: PZA    NRO. RECETA: 75

CO.PROD.	DESCRIPCION	UMED	PRODUCCION CONSUMO STANDARD				PRODUCCION CONSUMO REAL				DIFERENCIA		
			COSTO	CANT.	COSTO U.	%PART	COSTO	CANT.	COSTO U.	%PART	COSTO	CANT.	%VAR
36	ARCILLA P	KGS	17.76	12,320.00	0.001441	4.83	17.75	12,320.00	0.001440	4.83	0.01	0.00	0.06
37	CHAMOTA	KGS	28.44	462.00	0.061558	7.74	28.44	462.00	0.061558	7.74	0.00	0.00	0.00
3972	ARCILLA B	KGS	5.78	2,618.00	0.002207	1.57	5.78	2,618.00	0.002207	1.57	0.00	0.00	0.00
1	MANO DE OBRA DIRECTA DE LADRILLO	HRA	184.34	5,000.00	0.036868	50.16	184.34	5,000.00	0.036868	50.16	0.00	0.00	0.00
3	DEPRECIACION MQ LINEA LADRILLO	HRA	28.38	5,000.00	0.005676	7.72	28.38	5,000.00	0.005676	7.72	0.00	0.00	0.00
5	CONSUMO GAS LADRILLO	UND	3.59	5,000.00	0.000718	0.98	3.59	5,000.00	0.000718	0.98	0.00	0.00	0.00
7	CONSUMO ENERGIA ELECTRICA	UND	53.59	5,000.00	0.010718	14.58	53.59	5,000.00	0.010718	14.58	0.00	0.00	0.00
9	MANTENIMIENTOS E INDIRECTOS LAD	UND	45.62	5,000.00	0.009124	12.41	45.62	5,000.00	0.009124	12.41	0.00	0.00	0.00
COSTO TOTAL :			367.50				367.49				0.01		
COSTO UNITARIO:			0.036750				0.036749				0.00%		

## 6.2.- COSTO POR PRODUCTO

### RUTA DE ACCESO

- Módulo: Manufactura
- Sub módulo: Análisis de costo
- Evento: Costo por producto



## DESCRIPCIÓN

Este reporte muestra un análisis del **Costo por producto** por rango de productos, puede ser expresado en Dólares o Bolivianos y se puede mostrar en resumen o detalle por Orden de producción. Se puede ver en reporte el consumo estándar por receta contra el consumo real (Egresos a producción) para poder dar paso a revisar la diferencia tanto en costo como en cantidad.



Soluciones Informáticas

Manual de operación  
Módulo “Manufactura”

ORIX-ESTANDAR  
OFICINA CENTRAL

FECHA :  
HORA :

**COSTOS POR PRODUCTO**  
EXPRESADO EN DOLARES

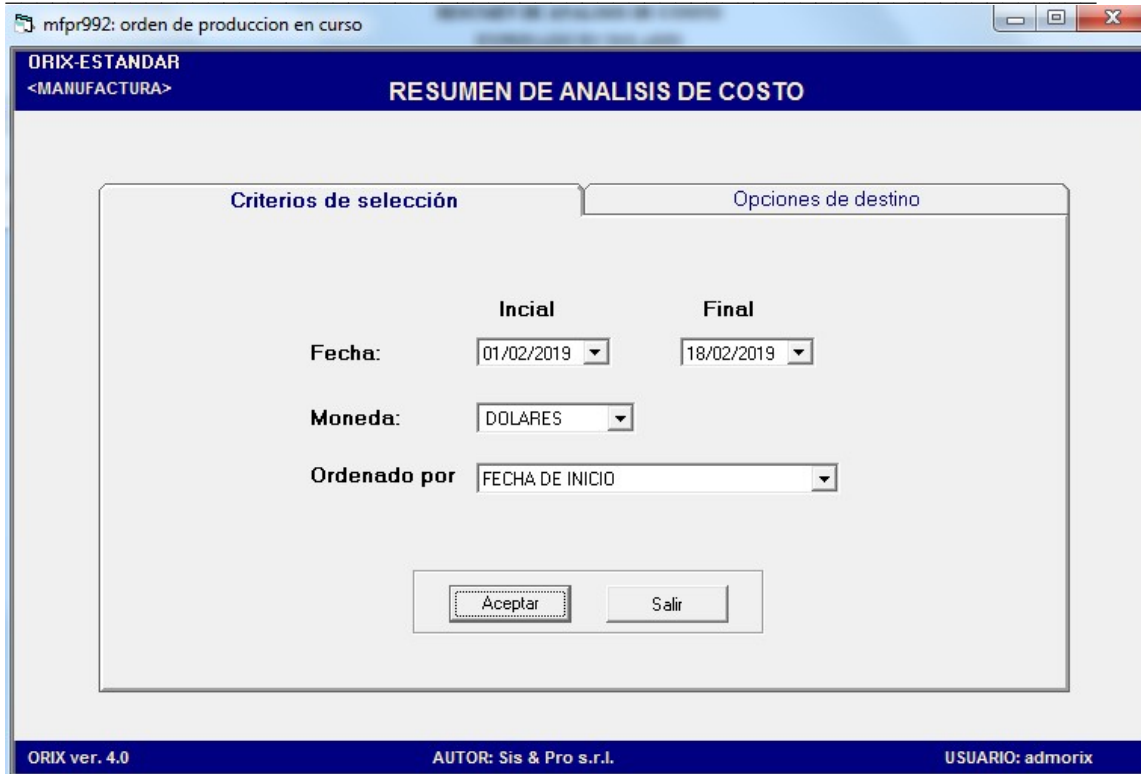
PRODUCTO: 3 LAD. MITADES 6 HUECOS 10 X 24.5		U. MEDIDA: PZA													
COPROD.	DESCRIPCION	UMED	PRODUCCION CONSUMO STANDARD				PRODUCCION CONSUMO REAL				DIFERENCIA				
			COSTO	CANT.	COSTO U.	%PART	COSTO	CANT.	COSTO U.	%PART	COSTO	CANT.	%VAR		
			O.P.:	MITAD-D	RECETA:	75	ESTADO: EN PROCESO								
			CANT/REQUERIDA:	90,000.00	CANT/PRODUCIDA:	18,720.00	FECHA INICIO: 01/12/2018								
36	ARCILLA P	KGS	33.25	23,063.04	0.001441	4.83	0.00	0.00	0.000000	0.00	33.25	23,063.04	100.00		
37	CHAMOTA	KGS	53.23	864.86	0.061547	7.74	0.00	0.00	0.000000	0.00	53.23	864.86	100.00		
3972	ARCILLA B	KGS	10.81	4,900.90	0.002205	1.57	0.00	0.00	0.000000	0.00	10.81	4,900.90	100.00		
1	MANO DE OBRA DIRECTA DE LADRILLO	HRA	345.08	9,360.00	0.036867	50.16	0.00	0.00	0.000000	0.00	345.08	9,360.00	100.00		
3	DEPRECIACION MQ LINEA LADRILLO	HRA	53.12	9,360.00	0.005675	7.72	0.00	0.00	0.000000	0.00	53.12	9,360.00	100.00		
5	CONSUMO GAS LADRILLO	UND	6.72	9,360.00	0.000717	0.98	0.00	0.00	0.000000	0.00	6.72	9,360.00	100.00		
7	CONSUMO ENERGIA ELECTRICA	UND	100.32	9,360.00	0.010717	14.58	0.00	0.00	0.000000	0.00	100.32	9,360.00	100.00		
9	MANTENIMIENTOS E INDIRECTOS LADRILLO	UND	85.40	9,360.00	0.009123	12.41	0.00	0.00	0.000000	0.00	85.40	9,360.00	100.00		
COSTO TOTAL O.P.:			MITAD-DIC	687.93			0.00								
COSTO UNITARIO STANDARD:			0.036748	COSTO UNITARIO REAL:		0.000000	100.00 %								

			O.P.:	MIT-6-FEB	RECETA:	75	ESTADO: EN PROCESO						
			CANT/REQUERIDA:	10,000.00	CANT/PRODUCIDA:	10,000.00	FECHA INICIO: 15/02/2019						
36	ARCILLA P	KGS	17.76	12,320.00	0.001441	4.83	17.75	12,320.00	0.001440	4.83	0.01	0.00	0.06
37	CHAMOTA	KGS	28.44	462.00	0.061558	7.74	28.44	462.00	0.061558	7.74	0.00	0.00	0.00
3972	ARCILLA B	KGS	5.78	2,618.00	0.002207	1.57	5.78	2,618.00	0.002207	1.57	0.00	0.00	0.00
1	MANO DE OBRA DIRECTA DE LADRILLO	HRA	184.34	5,000.00	0.036868	50.16	184.34	5,000.00	0.036868	50.16	0.00	0.00	0.00
3	DEPRECIACION MQ LINEA LADRILLO	HRA	28.38	5,000.00	0.005676	7.72	28.38	5,000.00	0.005676	7.72	0.00	0.00	0.00
5	CONSUMO GAS LADRILLO	UND	3.59	5,000.00	0.000718	0.98	3.59	5,000.00	0.000718	0.98	0.00	0.00	0.00
7	CONSUMO ENERGIA ELECTRICA	UND	53.59	5,000.00	0.010718	14.58	53.59	5,000.00	0.010718	14.58	0.00	0.00	0.00
9	MANTENIMIENTOS E INDIRECTOS LADRILLO	UND	45.62	5,000.00	0.009124	12.41	45.62	5,000.00	0.009124	12.41	0.00	0.00	0.00
COSTO TOTAL O.P.:			MIT-6-FEB	367.50			367.49	0.01					

### 6.3.- RESUMEN DE ANÁLISIS DE COSTO

#### RUTA DE ACCESO

- Módulo: Manufactura
- Sub módulo: Análisis de costo
- Evento: Resumen de análisis de costo



## DESCRIPCIÓN

Este reporte muestra un **Resumen de análisis de costo** por rango de fecha inicial y final, puede ser expresado en Dólares o Bolivianos y se puede ordenar por fecha de inicio, orden de producción y porcentaje de diferencia. Se puede ver en reporte el avance de cantidad enviada a Orden de producción contra la cantidad ingresada, también una diferencia entre costo estimado (indicado en receta) contra el costo real utilizado (egreso a producción).

ORIX-ESTANDAR  
OFICINA CENTRAL

**RESUMEN DE ANALISIS DE COSTO**  
EXPRESADO EN DOLARES  
DEL: 01/02/2019 AL: 18/02/2019

FECHA:  
HORA:

FECHINI	FECHFIN	F.U.LT.ING.	NRO.O.P.	DESCRIPCION	CODIGO	CANT.O.P.	CAN REAL	DIF.CANT.	COST.EST.	COST.REAL	DIF.COST.	PORC.DIF	
ESTADO		EN PROCESO											
15/02/2019	15/02/2019	15/02/2019	MIT-5-FE	LAD.MITADES 6 HUECOS 10 X 24.5	3	10,000.00	10,000.00	0.00	367.50	367.49	0.01	0.00 %	
TOTAL ESTADO:		EN PROCESO					10,000.00	10,000.00		367.50	367.49	0.01	0.00 %
TOTALES:						10,000.00	10,000.00		367.50	367.49	0.01	0.00 %	